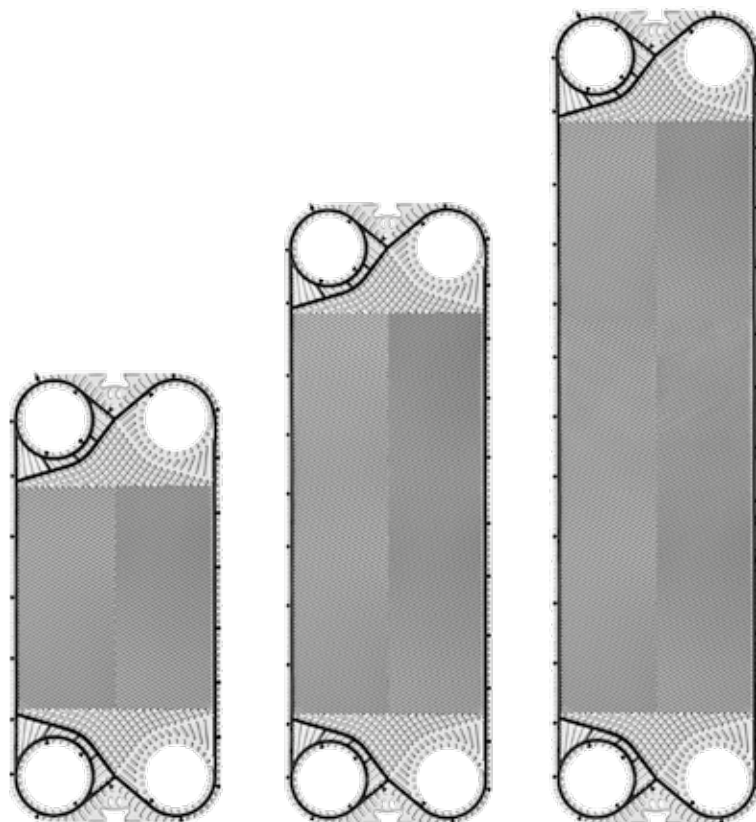


GAMMA PRODOTTI DN 150+

STANDARD O PERSONALIZZABILI

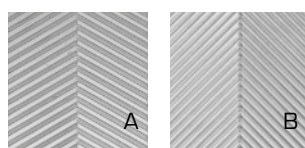


www.cipriani-phe.com



Gamma Prodotti	P400+		P600+		P900+	
Area di scambio [m ²]	0,390		0,645		0,900	
Larghezza [mm]	500		500		500	
Altezza [mm]	1055		1503		1951	
Diametro attacchi	DN150 6"		DN150 6"		DN150 6"	
Capacità canale [l]	1,122		1,659		2,197	
Quota di serraggio [mm]	3,1		3,1		3,1	
Peso piastra (con guarnizione) [Kg]	1,93		2,86		3,79	
Angolo di corrugazione	A/B		A/B		A/B	
Portata max d'acqua [m ³ /h]	380		380		380	
PS=> Pressione max di esercizio [bar]	10	16	10	16	10	16

Ex art. 3.3 D.Lgs. 93 del 25/02/2000 in applicazione Direttiva 97/23.
I valori di pressione indicati si riferiscono a piastre AISI 316L.



Piastre disponibili in due lunghezze termiche (A/B)

DN32

DN50

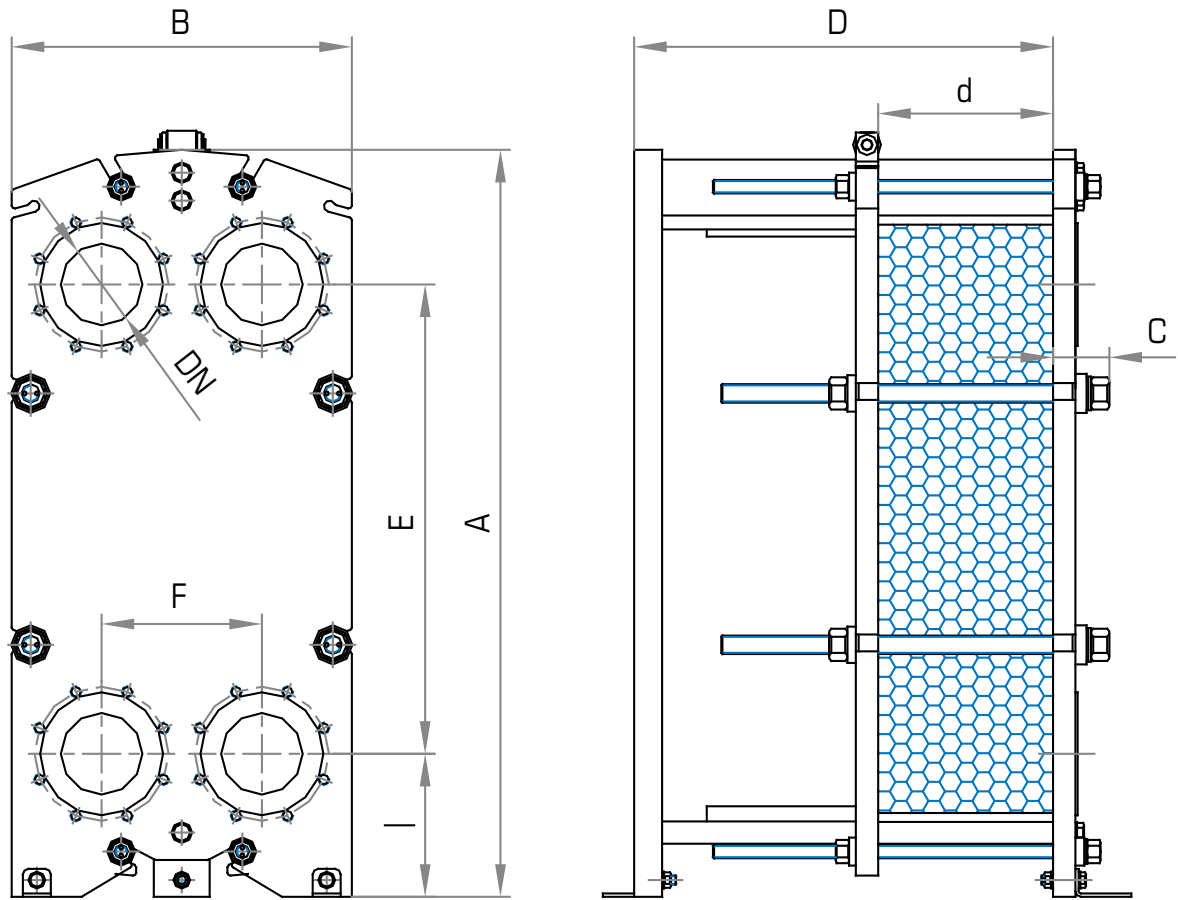
DN65

DN100

DN150

DN200

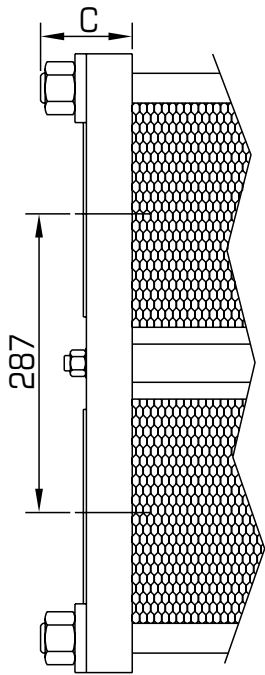
Dimensioni telai



	S400+					S600+					S900+							
A	1337					1785					2272							
B	609					609					609							
E	840					1288					1736							
F	287					287					287							
I	256					256					256							
Np max	101	201	301	401	551	101	201	301	401	551	101	201	301	401	551	701		
D max	750	1250	1750	2250	3050	750	1250	1750	2250	3050	750	1250	1750	2250	3050	3880		
d (A-A)	3,1 x Np					3,1 x Np					3,1 x Np							
DN	DN150 6"					DN150 6"					DN150 6"							
A-A B-B	PS10		PS16			PS10		PS16			PS10		PS16					
C-C E-E	C	101		111			101		111			101		111				
U-U V-V		101		111			101		111			101		111				
A-A B-B	CI	4					4					4						
C-C E-E		4					4					4						
U-U V-V	CI	0					0					0						

Tutte le dimensioni sono in mm - Np = numero di piastre

Disegni degli attacchi



A-A

A flangiare EN 1092-1 con manichette in gomma.

B-B

A flangiare EN 1092-1 con manichette AISI 316.

U-U

A flangiare EN 1092-1 senza manichette.

C-C

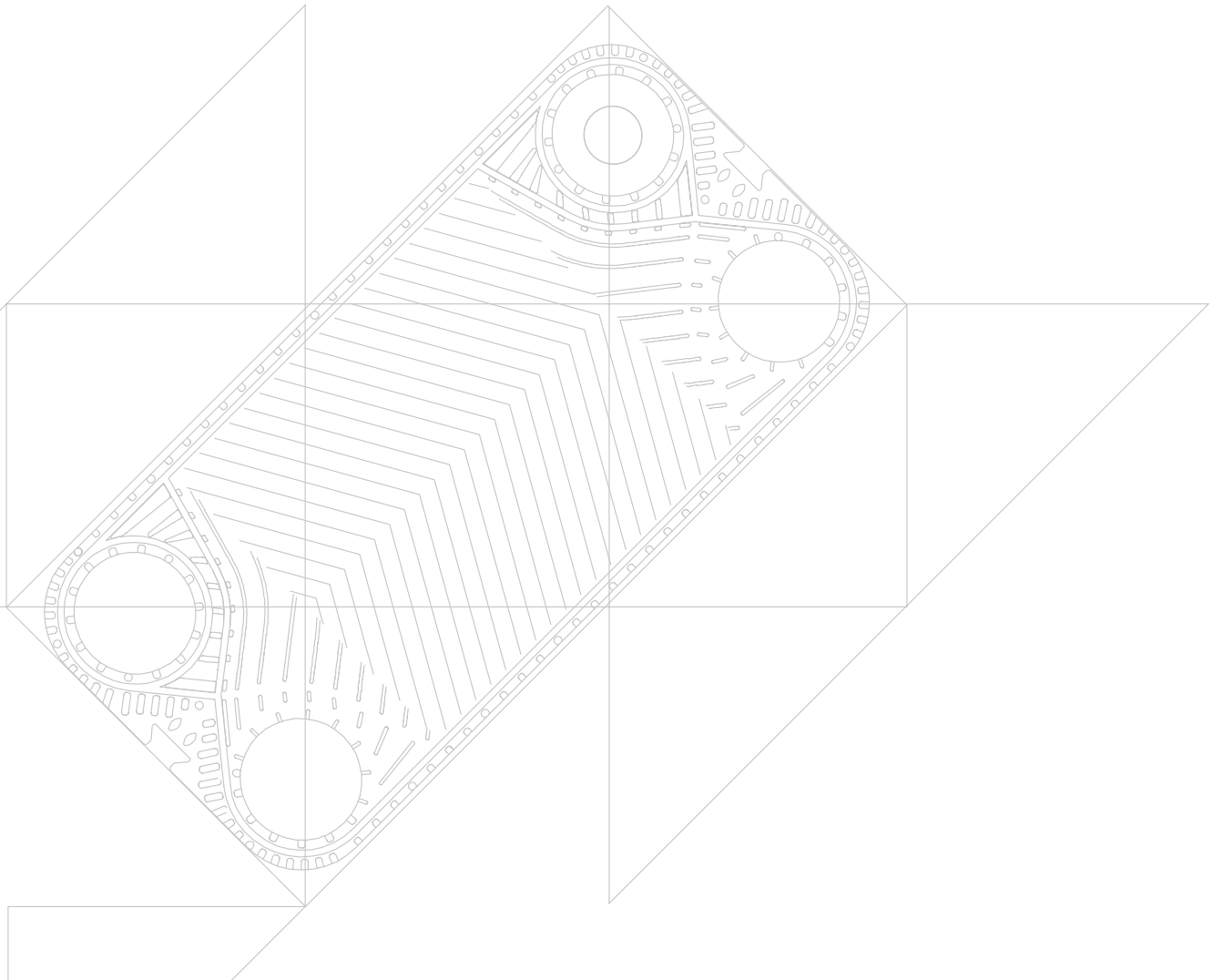
A flangiare ANSI (fil. metrica) con manichette in gomma.

E-E

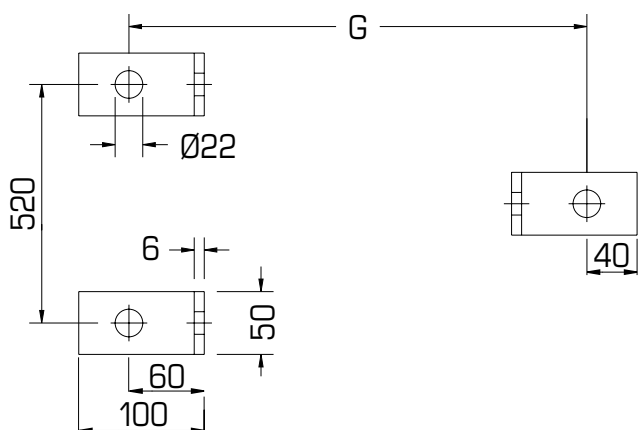
A flangiare ANSI (fil. metrica) con manichette AISI 316.

V-V

A flangiare ANSI (fil. metrica) senza manichette.



Piedini



GxH	PS10	PS16
S400+ / S600+ / S900+		
Max 101p	866	876
Max 201p	1366	1376
Max 301p	1866	1876
Max 401p	2366	2376
Max 551p	3166	3176
GxH	PS10	PS16
S900+		
Max 701p	3983	3983

Materiali

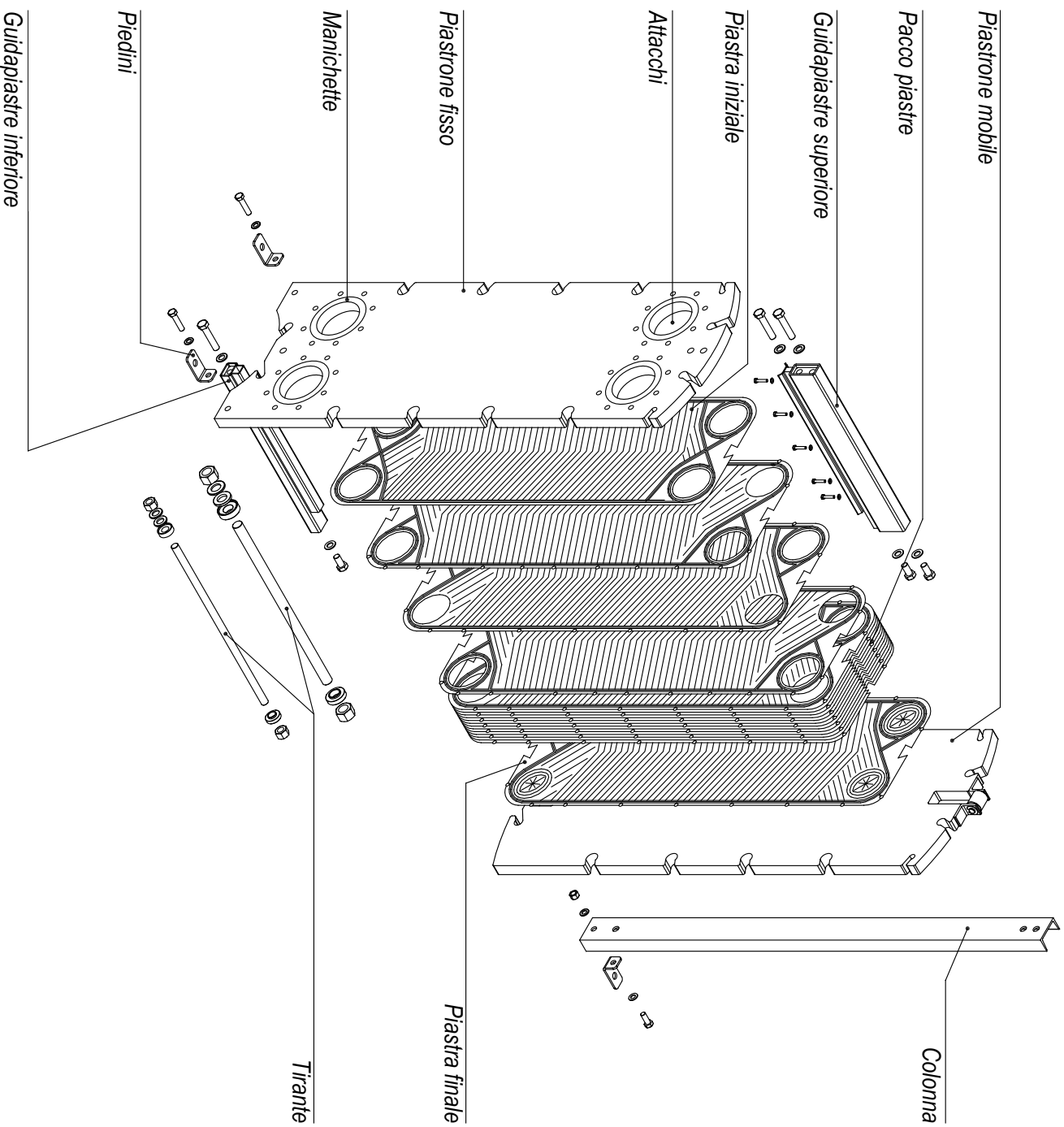
		S400+	S600+	S900+
Piastre	Inox AISI 304	●	●	●
	Inox AISI 316L	●	●	●
	254 SMO	●	●	
	Titanio	●	●	
Guarnizioni	NBR	●	●	●
	EPDM Prx.	●	●	●
	FPM	●	●	●
	HNBR	●	●	●
Telai	Acciaio Carbonio	●	●	●
	AISI 304, rivestito			
Attacchi	A-A B-B C-C E-E U-U V-V	●	●	●

Materiali guarnizioni e temperature massime

NBR	-20 °C	110 °C
EPDM Prx.	-20 °C	160 °C
FPM	-20 °C	200 °C
HNBR	-20 °C	160 °C

Le temperature devono essere considerate non applicabili in tutte le condizioni di lavoro.

Esplso componenti Modelli S400+, S600+, S900+



CERTIFICATIONS APPROVALS



CE

- ISO 9001
Quality Management
- PED 2014/68/EU
Pressure Equipment Directive
Module B, D1 & D (up to Risk Cat. IV)



- ACS
Attestation de Conformité Sanitaire



- WRAS
EPDM/px gasket compound approved



- OHSAS 18001
Occupational Health and Safety



- ISO 14001
Environmental Management

MADE IN ITALY

